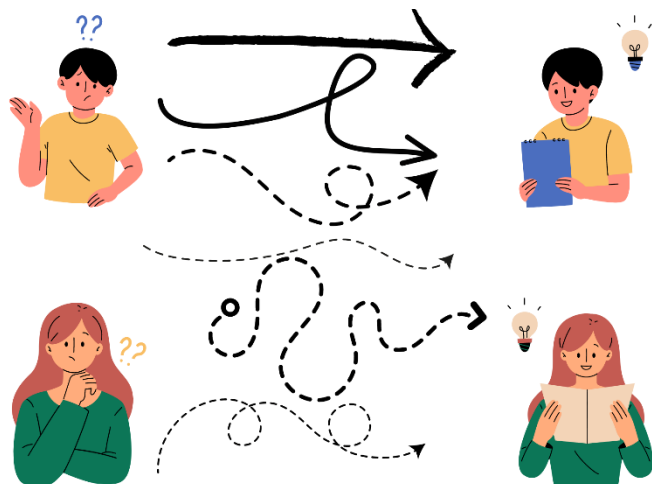


## Egyéni út gyakori kérdések

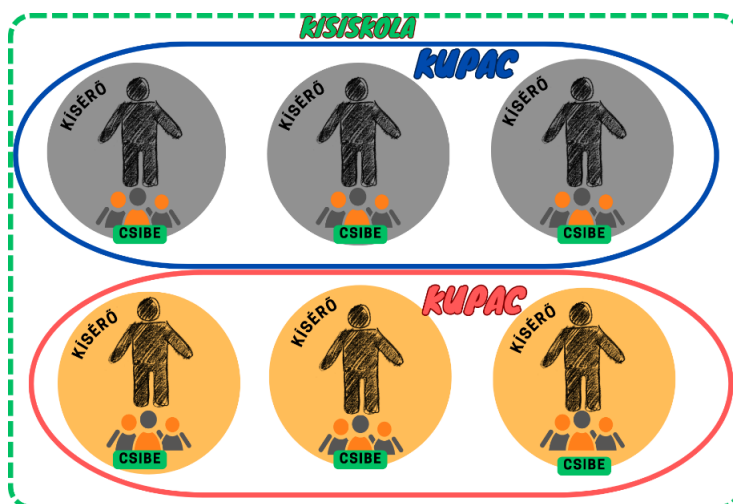
### Mi az egyéni út?

Iskolánkban minden gyereknek egyéni útja van. Az első hat év egy egység, az itt eltöltött idő alatt nem feltétlenül határozzuk meg évenkénti kimeneti követelményeket. Munkánk nem kimenet központú, hanem folyamatorientált, ezért az értékelés a tanulási folyamat egyik alapvető és folyamatos része. Az értékelés része pedig a tudatos tanulási út tervezése.



Az egyéni út azt jelenti, hogy a kísérők minden gyerek számára egyéni stratégiai programot dolgoznak ki. Az egyéni haladást dinamikusan fogjuk fel, vagyis a stratégiai tervezés folyamatos helyzetelemzést és újratervezést is jelent egyben.

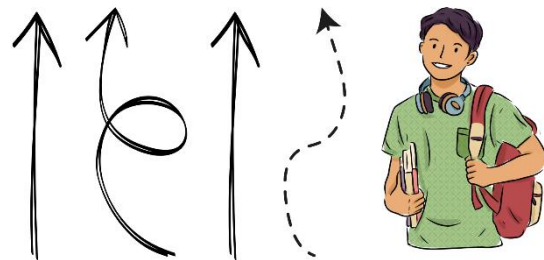
Az egyéni út során a tantervben meghatározott tartalmat a gyerekekre szabott módszerekkel, eszközökkel és időbeosztással tervezzük. A csibe rendszer lehetővé teszi, hogy szorosabb kontaktban, állandó visszacsatolással, egyéni megoldásokkal kísérjék a pedagógusok a gyerekeket.



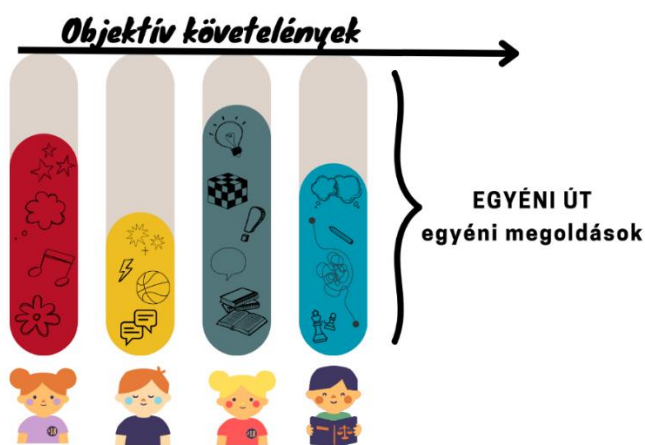
Fontos, hogy az egyéni út egy tudatosan tervezett, az állami követelményeket is figyelembe vevő, de nagyobb mozgásteret adó rendszer, amiért a kísérő vállalja a felelősséget. És időben, tartalomban rugalmas. Mindemellett, ha szükséges, akkor kiegészítő plusz tartalmakat, megoldásokat is kaphatnak a gyerekek, amire éppen nekik személyesen szükségük van.

Rugalmasan kezeljük a kijelölt célokat és elvárásokat aszerint, hogy kinek milyen haladási ütemre van szüksége az egyéni terve szerint, vagyis ez azt is jelenti, hogy az egy évfolyamhoz tartozás nem feltétlenül jelenti azt, hogy mindenki, minden alapkészséget tekintve egy időpontban, egy osztályfokhoz tartozik. Ez viszont nem jelenti azt, hogy ne lennének objektív követelmények. Az alapiskola lezárásakor, a gyerekek egységesen meghatározott és mindenki által ismert továbbhaladási követelményeknek felelnek meg. Az oda vezető út sajátos egyedi térképet rajzol ki minden gyereknél. Ezek az utak akár időben is eltérők lehetnek, de nem jelenti azt, hogy tartósan, évekre elmaradhatna az átlagostól a gyermek tudása.

## Dinamikus és differenciált haladás



### Milyen konkrét megoldásai lehetnek az egyéni útnak?



A haladás sebességének, a gyakorlás mértékének csökkentése, növelése. Azaz, ha valaki már túl van egy tartalom, és magabiztos a tudása, akkor szélesebb spektrumon kap feladatokat az adott tartalom belül. Ha valaki lassabban tudja elsajátítani, akkor több terepet kap a gyakorlásra, más módszereket, más lehetőségeket, fejlesztést, korrepetálást kap.

A differenciálás az egyéni út megvalósításának egyik eszköze.

Az adott gyerekre jellemző többszörös intelligenciaterület segítségével könnyebben sajátítja el a tartalmakat.

Azaz keressük a tanulást egyénileg leginkább megsegítő módszereket, pl. mozgásos, vizuális, verbális, zenei, hallás utáni tanulás, csoportos, páros vagy egyéni munka....stb. Egy-egy adott kompetenciát, adott tanulnivalót a gyermek egyéni érdeklődésébe ágyazva tálalhatunk.

### Mit nem jelent az egyéni út?

Nem a lemaradóknak vagy a magasan teljesítőknek van egyéni útjuk, hanem minden gyerekeknek.

Nem jelenti azt, hogy kiugróan tehetséges gyerekeknek plusz képzést nyújtunk, hanem az életkoruknak megfelelően haladnak és a tehetségükhöz mért tartalommal, lehetőségekkel differenciáljuk.

Nem jelenti azt, hogy valakinek nem kell teljesítenie a tantervben szereplő minimum szintet.

Nem jelenti azt, hogy jelentős mértékben, tartósan, évekre elmaradhatna az átlagostól a gyermek tudása.

Nem jelenti azt, hogy nagy lemaradás esetén biztosítani tudjuk a tovább haladást. Kivéve, ha a szülők írásban vállalják a csökkentett, egyéni tanrendet, amit SNI státusz megszerzésével igazolnak.

## Miért van létjogosultsága az egyéni útnak?

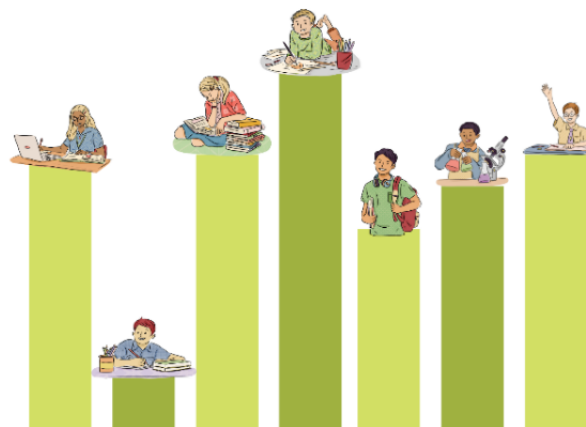


Megváltoztak és nagyon sokfélék lettek a gyerekek ismeretszerzési és tanulási szokásai, ami együtt jár azzal, hogy az egyes képességterületek eltérő módon, eltérő időben és eltérő sebességgel fejlődnek. A fejlődés nem lineáris, hanem mozaik szerű.

Ez a sokféleség teszi szükségessé, hogy egyéni utakban gondolkozzunk, és nem egységesített eljárásokban.

Az egykorú gyerekek értelmi és érzelmi fejlettsége, a részképességek terén és egy adott gyermekben belül is a különböző képességtípusok között óriási különbségek lehetnek, amik miatt egyéni útra van szükségük.

## Dinamikus és differenciált haladás



## Az egyéni út hogyan viszonyul a követelményekhez?

Az egyéni út nem jelenti a követelmény nem teljesítését, azaz teljesítenie kell a szükséges elvárásokat, a megvalósításban és az időben van rugalmasság. A rugalmasság mértéke a kísérő felelőssége.

Amennyiben a gyermek SNI státusszal és felmentéssel rendelkezik, az annak megfelelő támogatást és egyéni utat kaphatja, ami eltérhet a követelményektől. Ez azonban egy egyéni, külön megállapodás mentén valósulhat meg, amiben rögzítjük az iskolára és a szülőre vonatkozó feladatokat, kötelezéseket, lehetőségeket is.



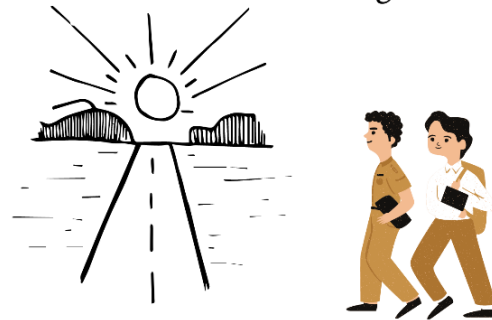
### Mi a kísérő szerepe az egyéni útban?

A kísérő személyesen térképezi fel a gyermek erősségeit és gyengeségeit, nehézségeit és a benne rejlő lehetőségeket. Ő vállalja a felelősséget, hogy az egyéni megoldások az eredményeket garantálják. Amennyiben az elvárt eredmények az ő szakmai megítélése szerint a minimális szint alatt maradnak /alulmaradnak a minimális szintnél, akkor a szülők felé jeleznie kell ezt és amennyiben erre szükség van, iskolán kívüli megoldásokat kell találniuk, amely részévé válhat az egyéni útnak. Az esetleges lemaradásokat egyértelműen írásban is jelezni kell az értékelőkben.

A szülőket és kollégákat tájékoztatnia kell az egyéni út sajátosságairól nem csak negatív hanem pozitív irányban is. Tehetséggondozás?

Amennyiben a minimális szintet nem éri el a tanuló, és ennek megvalósulása a kísérő szakmai megítélése szerint már az iskolai keretek között nem megvalósítható, akkor írásban kell a szülőkkel lefektetni a további együttműködés részleteit.

Kísérő + egyéni út = egyéni megoldások megvalósulása



### Az egyéni út eltérő tudásszintet jelent?

Az egyéni út egyéni tanulási megoldásokat jelent. Minimális eltérést, eltérő hangsúlyt, eltérő haladási ütemet jelenthet az adott kompetenciában, de nem jelenti jelentős lemaradás kizárólagos iskolai ellátását. Ahogy nem jelentheti kiugró tehetség specifikus fejlesztését sem. Az ilyen jelentősen eltérő képességű gyermekek fejlesztését, tehetséggondozását iskolán kívüli foglalkozásokon kell megoldani.

Természetesen az egyéni út segítése az is, hogy a családok ebben az esetben is számíthatnak ránk közös gondolkozásban, iskolán kívüli foglalkozások, szakemberek ajánlásában.

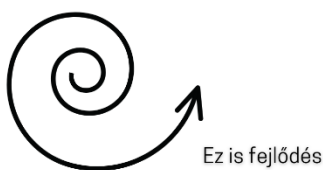
### Mit jelent az egyéni út annak, aki sni-s?



Ez is fejlődés



Ez is fejlődés



Ez is fejlődés



Ez is fejlődés

Aki sni státusszal rendelkezik, annak támogató, egyéni utat biztosítunk a törvény adta és a saját képességeinek keretei között. Nem tudjuk biztosítani a speciális fejlesztéseket, ezt a szülőknek kell megoldaniuk. Azonban nyitottak vagyunk minden együttműködésre (pl. árnyépedagógus, egyéni tanmenetek, órarendek kialakítása a fejlesztések figyelembe vételével, szülők által fizetett külső szakember végezheti az iskolában az iskola időben a speciális egyéni fejlesztést, stb)

### **Figyelembe veszi-e az egyéni út a minimál kimeneti szintet?**

Igen, az egyéni út során arra törekszünk, hogy mindenki a lehetőségei maximumát hozza ki, amivel a lehető legjobban elsajátítja a tananyag tartalmát és teljesítse a minimális kimeneti követelményeket. Az első hat év során a képességfejlesztésen van a hangsúly és az a legfontosabb, hogy a gyerekek tanulási képességei alkalmassá váljanak a tanuláshoz. Ezért gyakran több időt, fejlesztést, akár szabad játékot is biztosítunk számukra, hogy minél „jobb termőföldbe hulljon a mag”.

Ha valaki később tanulja meg például a szorzótáblát, az lehet, hogy csak annak az eredménye, hogy előtte más alapokat kellett lefektetnünk. Amelyek hiánya nélkül valószínűleg úgysem tudná megtanulni.



### **Hogyan támogatja a kompetencia szintek szerinti értékelés az egyéni utat?**

A kompetencia értékelés azt a fajta egyéni munkát támogatja, amely arra mutat rá, hogy hol vannak az erősségek és hol vannak a hiányosságok. Konkrét képességek és tartalmak kerülnek megnevezésre, amelyekben már magabiztos vagy éppen kevésbé a gyermek. Így, ennek mentén lehet hatékonyan tervezni az egyéni utat.

### **Hogyan kommunikálunk a szülőkkel az egyéni útról?**

A szülőkkel rendszeres személyes beszélgetések során kell egyeztetni, milyen egyéni megoldásokra van szükség a gyermekük esetében. Ez alapvetően az iskolában zajlik, de fontos, hogy a szülőket folyamatosan tájékoztadjuk a szakmai szempontokról, megoldásokról, a tudatos tervezésről. Aminek adott esetben a türelem, a kivárási is lehet eszköze, nem csak a több gyakorlás, egyéni feladatok. Amennyiben a kísérő úgy ítéli meg, hogy az iskolai keretek nem teszik lehetővé a gyermek fejlődését, akkor a szülőkkel egyeztetett, iskolán kívüli stratégiát is be kell vonni. Ezeket érdemes írásban rögzíteni.

#### **SZÜLŐI BESZÉLGETÉSEK**



## Hogyan kommunikálunk a gyerekekkel az egyéni útról?

# CSIBE BESZÉLGETÉSEK

Közösen felállított, számára is betartható és megérthető célok



A gyermek és az egyéni útja határozza meg, hogy mit és mennyit kell a gyermekkel erről beszélgetni. Ennek megfelelően és a korosztályi sajátosságokat figyelembe vevő rendszerességgel kell az egyéni útról, a tanulásról beszélgetnie a kísérőnek és a csibéjének. Fontos, hogy a gyermek életkorának megfelelően, de részt vegyen a tanulási folyamatában. Tehát ne csak tanítsuk, hanem kísérjük! (Ne halat adjunk, hanem tanítsuk meg halászni.) Legyenek a gyermeknek személyes vállalásai, valamint kísérőjével közösen felállított, a gyermek számára is betartható és megérthető célok.